



Technologie-Broschüre

Gas-Brennwerttechnik von 80 bis 1400 kW

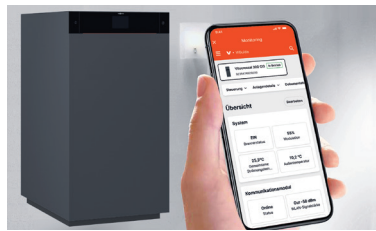
VITOCROSSAL

Ausgereifte Brennwerttechnik macht den Vitocrossal zum sparsamen Brennwertkessel für vielfältige Einsatzmöglichkeiten im Commercial-Bereich.





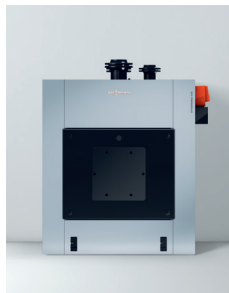
4



10



14



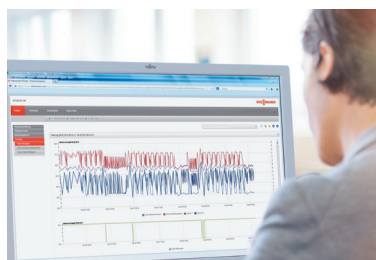
16



18



22



24

4 Gas-Brennwertkessel Vitocrossal 300 (Typ CI3)

Weiterentwickelte Inox-Crossal-Wärmetauscherflächen und MatriX-Zylinderbrenner mit Leistungen von 81 bis 320 kW bzw. 479 bis 639 kW, kaskadierbar bis 5112 kW

10 Vitocrossal 300 (Typ CI3) mit Elektronik-Plattform Viessmann One Base

7-Zoll-Farb-Touch-Display mit Klartext- und Grafikanzeige sowie Nutzung digitaler Servicefunktionen

12 Gas-Brennwertkessel von 80 bis 1400 kW

Ausgereifte Brennwerttechnik macht die Vitocrossal 300/200 zu sparsamen Gas-Brennwertkesseln

14 Vitocrossal 300 (Typ CRU) 800 und 1000 kW

16 Vitocrossal 300 (Typ CR3B) 787 bis 1400 kW

18 Vitocrossal 200 (Typ CI1B) 80 bis 318 kW, als Doppelkessel bis 636 kW

22 Regelungs-Systeme

Vitotronic Regelungen sichern mit einem durchdachten elektronischen Management den wirtschaftlichen Betrieb der Heizungsanlage.

24 Kommunikations-Systeme

Ob große Wohnanlage oder Nutzgebäude: Die Viessmann Kommunikations-Systeme bieten intelligente Lösungen für die Datenkommunikation mit Heizsystemen und Haustechnik.



**Für Mehrfamilien-
häuser, Gewerbe
und Kommunen**

Kompakter Brennwert-
kessel zur einfachen
Montage

VISSMANN
ONE BASE

VITOCROSSAL 300

81 bis 639 kW,
kaskadierbar bis 5112 kW

Vitocrossal 300 mit Viessmann One Base ist eine hocheffiziente Lösung für Mehrfamilienhäuser, Gewerbe und Kommunen

Der neue Vitocrossal 300 (Typ CI3) Gas-Brennwertkessel ist eine hocheffiziente Lösung für Mehrfamilienhäuser, Gewerbe und Kommunen. Acht Leistungsgrößen von 81 bis 639 kW sowie ein Kaskadenbetrieb mit integrierter Regelung bis 5112 kW Leistung machen den Vitocrossal 300 besonders flexibel.

Mit einer Einbringbreite von 75 cm empfiehlt sich der Kessel auch für die Modernisierung unter beengten Platzverhältnissen. Hinzu kommt der geringe Platzbedarf von nur 0,75 bis 1,07 m² (81 bis 639 kW).

Hocheffizient, schadstoffarm und zukunftssicher

Der MatriX-Zylinderbrenner bietet eine schadstoffarme Verbrennung mit einem Modulationsbereich bis 1:10. Für eine gleichbleibend hohe und effiziente Verbrennungsqualität sorgt der selbstkalibrierende O₂-Sensor, der den MatriX-Brenner automatisch auf unterschiedliche Gasqualitäten einstellt. Zur möglichen Verringerung des CO₂-Ausstoßes bei Verwendung von beigemischtem grünen Wasserstoff verbrennt die Unit mit Erd-/Flüssiggas P auch einen Wasserstoffanteil von bis zu 20 %.

 | H₂ READY · 20%



VITOCROSSAL 300

Typ CI3

Gas-Brennwertkessel mit weiterentwickelten Inox-Crossal-Wärmetauscherflächen und MatriX-Zylinderbrenner

81 bis 320 kW



VITOCROSSAL 300

Typ CI3

Gas-Brennwertkessel mit weiterentwickelten Inox-Crossal-Wärmetauscherflächen und MatriX-Zylinderbrenner

479 bis 639 kW,
kaskadierbar bis 5112 kW (8 Geräte)



**Schnelle Installation,
einfache Inbetriebnahme**

Vitocrossal 300 (Typ C13) wird werksgeprüft als Unit geliefert. Integrierte Rollen und eine praktische Transportpalette ermöglichen eine schnelle Einbringung. Der neuartige Inox-Crossal-Wärmetauscher aus hochwertigem Edelstahl ermöglicht eine hohe Leistungsdichte mit sehr geringem Platzbedarf bei maximaler Leistung und höchster Zuverlässigkeit.

Vitocrossal 300 (Typ C13)
81 bis 320 kW



VITOCROSSAL 300

(Typ C13)

81 bis 320 kW

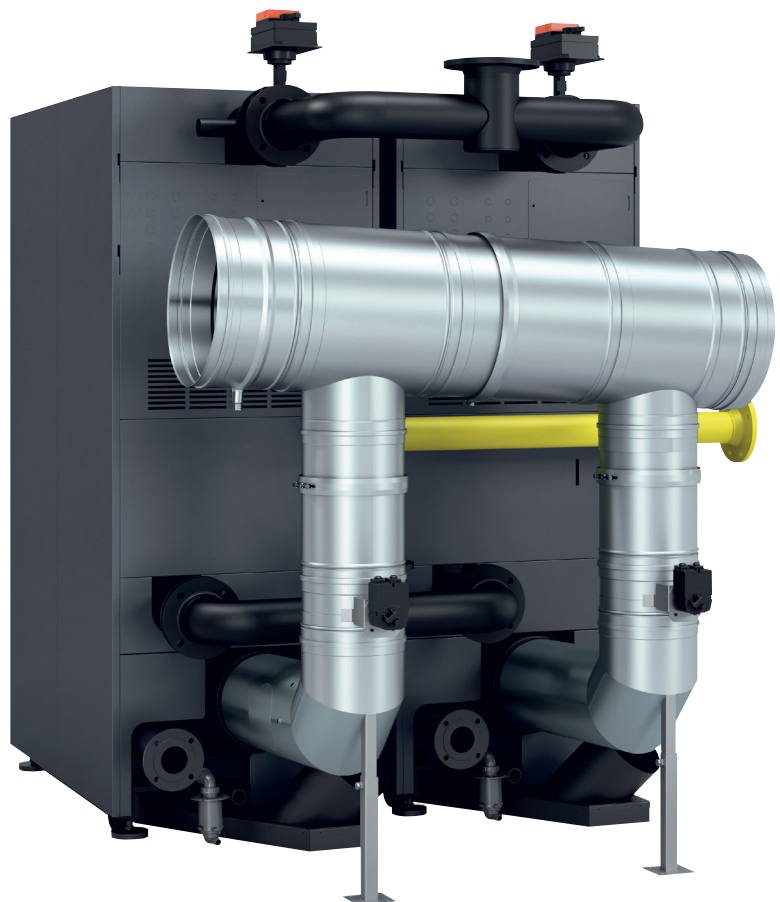
- 1 Viessmann One Base
- 2 MatriX-Zylinderbrenner mit selbstkalibrierendem O₂-Sensor
- 3 Weiterentwickelte Inox-Crossal-Wärmetauscherflächen
- 4 Integrierte Rollen

VITOCROSSAL 300

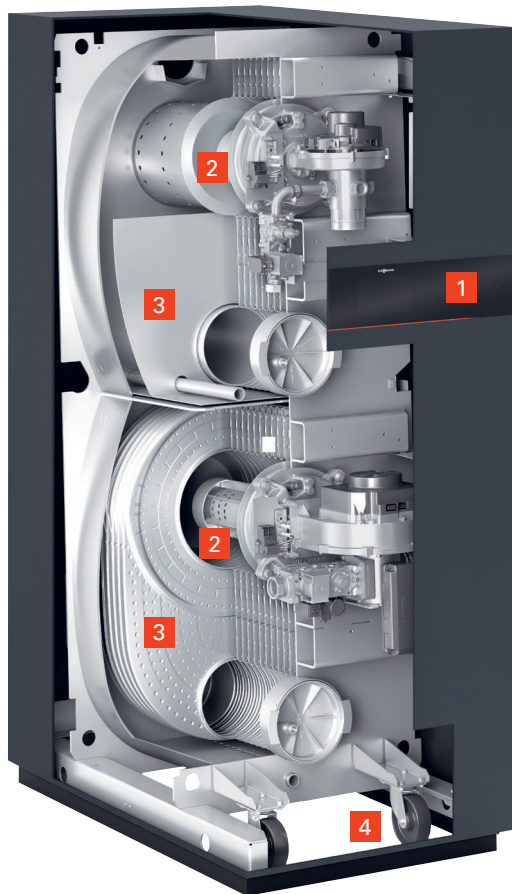
81 bis 639 kW,
kaskadierbar bis 5112 kW

Profitieren Sie von diesen Vorteilen

- + Gas-Brennwertkessel: 81 bis 639 kW
- + Kaskadierbar bis 5112 kW (8 Geräte)
- + Norm-Nutzungsgrad: bis zu 97,7 % (H_s)
- + Zulässige Betriebstemperatur: 95 °C
- + Zulässige Vorlauftemperatur: 110 °C
- + Maximaler Betriebsdruck: 6 bar
- + Für Gasarten E und Flüssiggas P geeignet
- + Effiziente Verbrennungsregelung mit selbstkalibrierendem O_2 -Sensor
- + Inox-Crossal-Edelstahlwärmetauscher für hohe Betriebssicherheit und lange Lebensdauer
- + Langer, dauerhafter Betrieb mit MatriX-Zylinderbrenner mit einem Modulationsbereich bis 1:10
- + Zukunftssicher durch 20 % H_2 -ready
- + 7-Zoll-Farb-Touch-Display mit Klartext- und Grafikanzeige – eine Regelungs-Plattform für alle Anwendungen wie Heizkreis- und Kaskadenregelung sowie Warmwasserbereitung
- + Viessmann One Base Plattform zum Fernmonitoring und zur Fernparametrierung per ViGuide App sowie zur Nutzung digitaler Dienstleistungen
- + Nutzt die CAN-Bus-Kommunikation zwischen Kesseln und Gateway ohne aufwendige Verdrahtung



Abgassammelführung aus Edelstahl für eine Anlage bestehend aus zwei Gas-Brennwertkesseln Vitocrossal 300



VITOCROSSAL 300

(Typ C13)

479 bis 639 kW

- 1 Viessmann One Base
- 2 Matrix-Zylinderbrenner mit selbstkalibrierendem O₂-Sensor
- 3 Weiterentwickelte Inox-Crossal-Wärmetauscherflächen
- 4 Integrierte Rollen



Gas-Brennwertkessel Vitocrossal 300
(Typ C13), 479 kW, als 2er-Kaskade

VITOCROSSAL 300

81 bis 639 kW,
kaskadierbar bis 5112 kW



Gas-Brennwertkessel Vitocrossal 300 (Typ C13)
als 4er-Kaskade, Heizwasser-Pufferspeicher
Vitocell und Schaltschrank Vitocontrol (v. l.)

Technische Daten

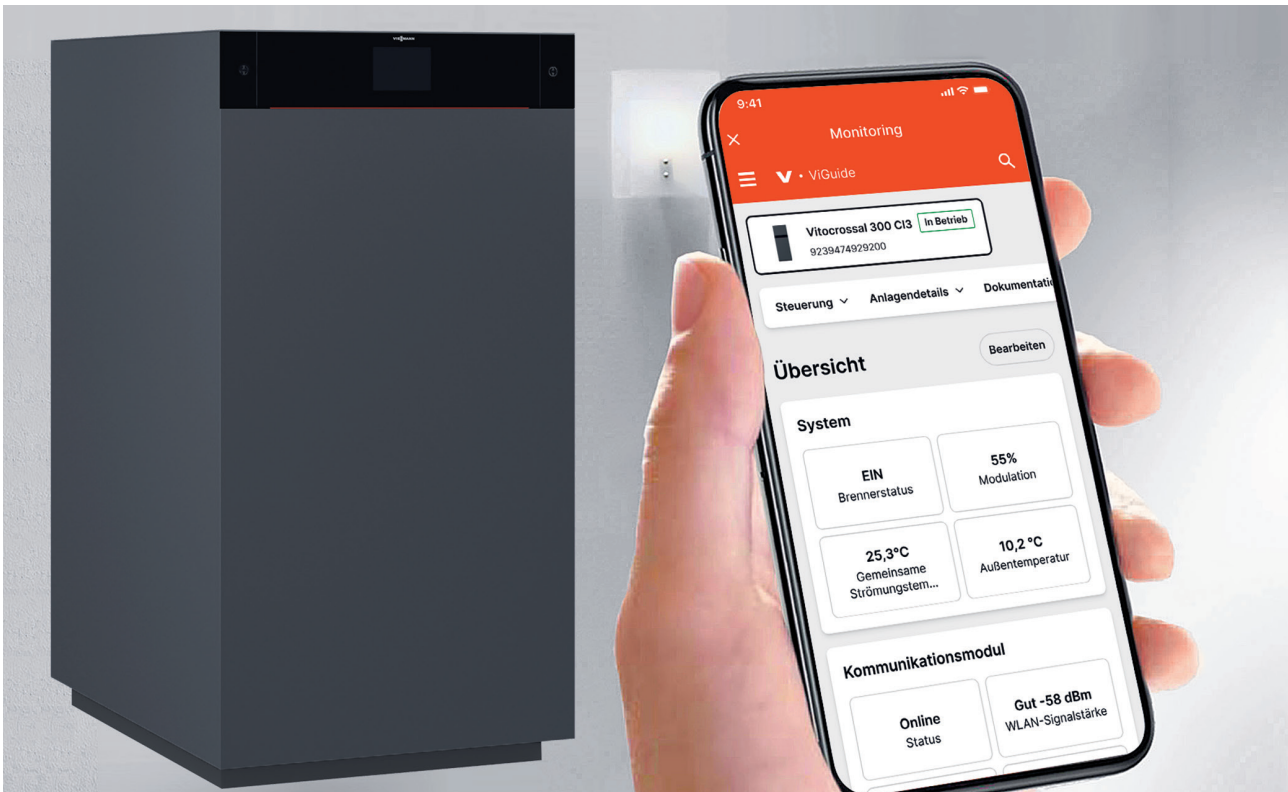


VITOCROSSAL 300 (Typ C13)

Nenn-Wärmeleistung bei Heizwassertemperatur 50/30 °C	kW	81	116	161	242	320
Nenn-Wärmeleistung bei Heizwassertemperatur 80/60 °C	kW	73	105	146	221	294
Gesamt-Abmessungen						
Länge	mm	1005	1005	1005	1212	1212
Breite	mm	750	750	750	750	750
Höhe	mm	1630	1630	1630	1630	1630
Gesamtgewicht (Unit leer)	kg	358	358	358	437	437
Wasserinhalt	l	102	102	102	184	184
Abgasanschluss Ø	mm	150	150	150	200	200



Nenn-Wärmeleistung bei Heizwassertemperatur 50/30 °C	kW	479	562	639
Nenn-Wärmeleistung bei Heizwassertemperatur 80/60 °C	kW	441	516	585
Gesamt-Abmessungen				
Länge	mm	1430	1430	1430
Breite	mm	750	750	750
Höhe	mm	1998	1998	1998
Gesamtgewicht (Unit leer)	kg	822	893	893
Wasserinhalt	l	423	380	380
Abgasanschluss Ø	mm	250	250	250



ViGuide ermöglicht dem Fachmann mittels Smartphone oder Tablet den direkten Zugriff auf das Heizsystem.

VISSMANN
ONE BASE

Viessmann One Base Mehr Komfort, Übersicht und Effizienz

Vitocrossal 300 (Typ C13) mit Viessmann One Base

Der Vitocrossal 300 ist in die Plattform Viessmann One Base integriert. Über ViGuide mobile lässt er sich einfach und intuitiv in Betrieb nehmen. Die Assistenzfunktion zeigt alle Funktionen im Klartext an. Damit ist gleichzeitig

auch das Monitoring mit ViGuide möglich, das dem Fachmann mittels Smartphone oder Tablet den direkten Zugriff auf das Heizsystem erlaubt. Parameter lassen sich auf diese Weise einfach optimieren und eine anstehende Wartung wird rechtzeitig gemeldet.

Service in einer neuen Dimension

Ob über den Laptop im Büro oder mobil per App: Der Fachbetrieb überwacht und betreut das Energiesystem über die gesamte Nutzungsdauer hinweg mit dem Steuerungs-Tool ViGuide. Das Fernmonitoring liefert die wichtigsten Informationen auf einen Blick: von den Details der Anlageninstallation über wichtige Systemeinstellungen bis hin zu Statusmeldungen per Ereignisprotokoll zum sofortigen Eingriff.

Da Fachpartner beim Monitoring die Fehler exakt diagnostizieren, sparen sie Zeit und unnötige Anfahrten. Das schafft Vertrauen beim Kunden und erhöht die Sicherheit. Der Anlagenbetreiber weiß, dass sein System rund um die Uhr beaufsichtigt wird und dass es effizient läuft. Denn der Fachpartner kann Unregelmäßigkeiten beseitigen, ehe sie zu Problemen führen.

Immer alles im Blick – und immer verbunden

Mit Viessmann One Base haben alle Systeme Connectivity Inside, das bedeutet: Fachpartner können alle Funktionen übergreifend ausführen. Die Fehlercodes sind bei allen Produkten identisch. Auch das Zubehör sowie die Ersatzteile sind für alle Produkte gleich und somit austauschbar, egal um welches Produkt es sich handelt.

Auch ohne WLAN mit überzeugendem Service

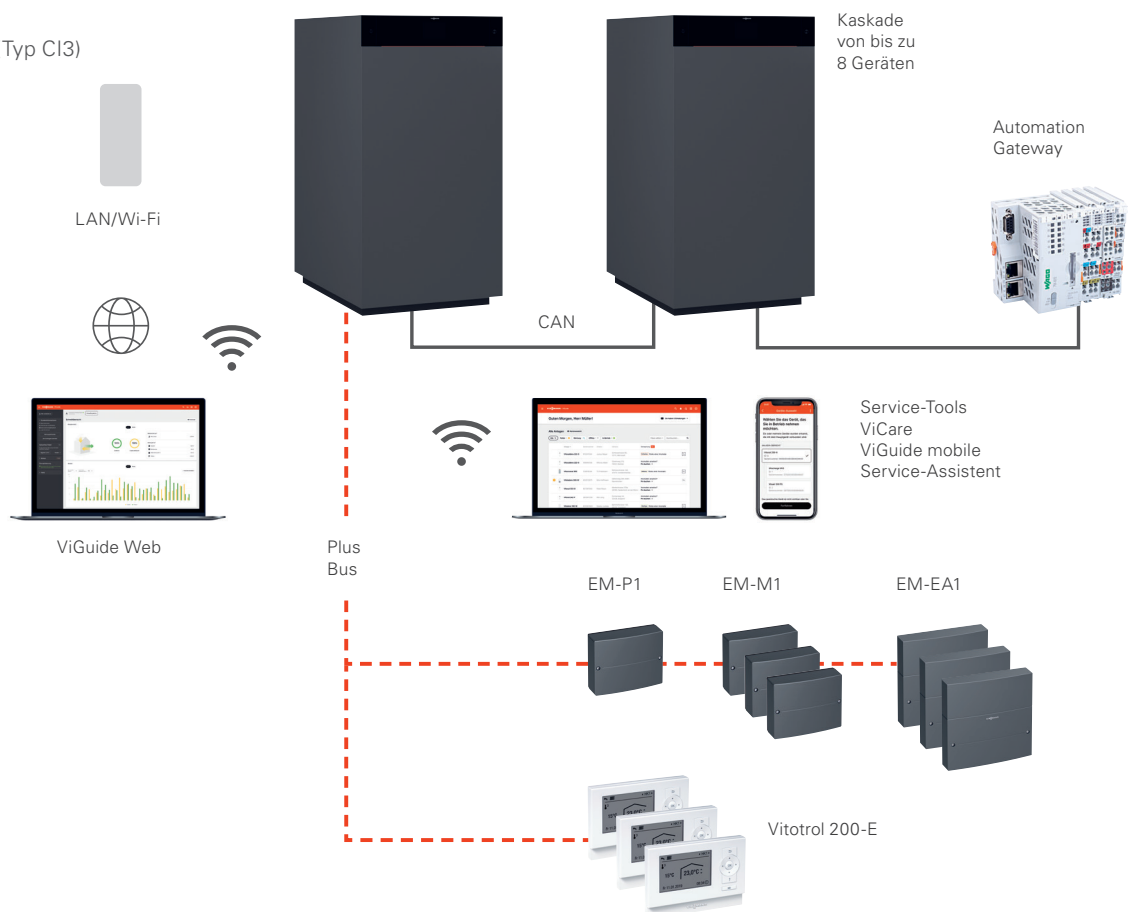
Der Fachmann ist vor Ort und es steht gerade keine Internetverbindung zur Verfügung? Auch dafür hat Viessmann One Base die Lösung. Ganz ohne Internetverbindung lassen sich Parameter anpassen und optimieren. Hierfür stellt der Fachmann per ViGuide App auf seinem Tablet oder Smartphone direkt eine drahtlose Verbindung mit dem Wärmereizer her.

Perfekter Service mit ViGuide Web und ViGuide App

ViGuide verbindet den Fachbetrieb bequem und schnell mit der Viessmann Anlage des Kunden. Über ViGuide Web kann die Installation der Anlage online vom Büro aus auf dem Laptop überwacht werden. Mit der ViGuide App für Smartphone und Tablet können unmittelbar vor Ort Probleme an der Anlage behoben werden. ViGuide ist überall und jederzeit auf jedem stationären und mobilen iOS- und Android-Endgerät zugänglich, ohne Updates zu benötigen.

ViGuide hilft dem Fachbetrieb zu sehen, ob die Anlage Störungen aufweist, die behoben werden müssen. Per Klick wird die Anlage ausgewählt und schon erhält der Fachbetrieb alle relevanten Informationen zu dieser Anlage.

Systemkonzept Vitocrossal 300 (Typ CI3)





VITOCROSSAL 300
VITOCROSSAL 200

Mit Leistungen bis 1400 kW eignen sich diese Gas-Brennwertkessel für Mehrfamilienhäuser genauso wie für Nahwärmenetze.

Ausgereifte Brennwerttechnik macht den Vitocrossal zum sparsamen Brennwertkessel für vielfältige Einsatzmöglichkeiten

Das Vitocrossal Programm von 80 bis 1400 kW ist für jeden Anwendungsfall die richtige Lösung – für die Beheizung von Mehrfamilienhäusern, öffentlichen und gewerblichen Gebäuden oder auch in Nahwärmenetzen.

Wärmetauscherfläche aus Edelstahl Rostfrei

Die Inox-Crossal-Wärmetauscherfläche aus Edelstahl Rostfrei bietet für die Brennwertnutzung ideale Voraussetzungen. Im glatten Edelstahl-Wärmetauscher fließt das bei der Brennwertnutzung anfallende Kondenswasser einfach ab. Dieser permanente Selbstreinigungseffekt sichert dauerhaft eine hohe Brennwertnutzung und verringert den Wartungsaufwand.

Die Gas-Brennwertkessel Vitocrossal (außer Typ CR3B) sind ab Werk mit MatriX-Zylinderbrenner bzw. MatriX-Diskbrenner erhältlich.

Die hochwirksame Wärmeübertragung und die hohe Kondensationsrate ermöglichen Norm-Nutzungsgrade bis 98 % (H_s). Diese Werte werden durch das Gegenstromprinzip von Heizgas und Kesselwasser sowie die intensive Verwirbelung der Heizgase durch die Heizfläche erreicht.

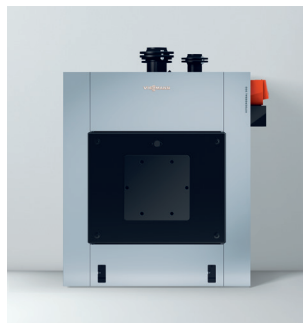


VITOCROSSAL 300

Typ CRU

Gas-Brennwert-Unit mit
Inox-Crossal-Wärmetauscherfläche
und MatriX-Diskbrenner

800 und 1000 kW



VITOCROSSAL 300

Typ CR3B

Gas-Brennwertkessel mit
Inox-Crossal-Wärmetauscherfläche,
alternativ mit ELCO oder Weishaupt
Gas-Gebläsebrenner

787 bis 1400 kW



VITOCROSSAL 200

Typ CIB

Gas-Brennwertkessel mit
weiterentwickelten Inox-Crossal-
Wärmetauscherflächen und
MatriX-Zylinderbrenner

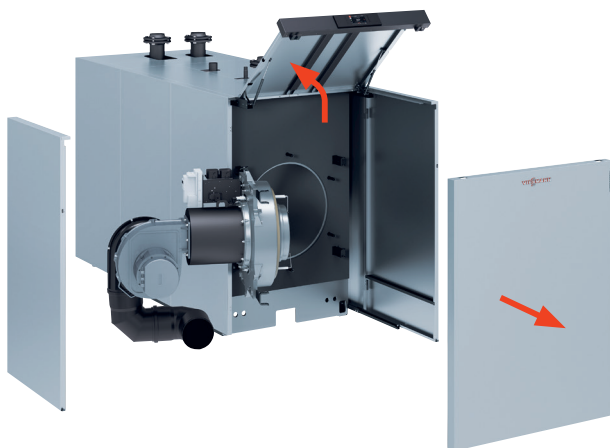
80 bis 318 kW,
als Doppelkessel bis 636 kW

 | H₂ READY · 20%



Vitocrossal 300 (Typ CRU)
800 und 1000 kW

Die Gas-Brennwert-Unit Vitocrossal 300 (Typ CRU) mit 800 und 1000 kW Leistung hat einen Modulationsbereich von 1:6. Geringe Abmessungen erleichtern die Einbringung zum Beispiel bei der Modernisierung, wo der Austausch von leistungsstarken Heizkesseln aufgrund beengter Platzverhältnisse oft nur eingeschränkt möglich ist.



Hohe Service- und Wartungsfreundlichkeit durch aushängbare Seitenverkleidung und klappbare Kesselabdeckung

Kompakte Abmessungen durch MatriX-Diskbrenner

Der MatriX-Diskbrenner trägt zu den geringen Maßen des Heizkessels bei. Er ist für die Gasarten E und Flüssiggas ausgelegt und kann raumluftabhängig oder -unabhängig betrieben werden.

Im Vitocrossal 300 (Typ CRU) kommt die bewährte Inox-Crossal-Wärmetauscherfläche zum Einsatz. Trotz kompakter Abmessungen kann der Gas-Brennwertkessel geteilt beim Kunden angeliefert werden, was die Einbringung vor Ort erleichtert.

Komfortable und leistungsstarke Regelung Vitotronic

Die integrierte Vitotronic Regelung mit großem Farb-Touch-Display ist einfach und intuitiv zu bedienen. Eine Assistenzfunktion unterstützt die Inbetriebnahme. Eine Kaskadenfunktion für bis zu acht Heizkessel mit einer Gesamtleistung von 8000 kW ist bereits in der Regelung integriert.

Via Vitocom Schnittstelle kann der Kessel direkt mit Vitodata verbunden werden. Diese Möglichkeit eröffnet dem Fachbetrieb zusätzliche digitale Dienstleistungen, um die störungsfreie Funktion der Anlage zu gewährleisten.

Über Vitocom und Energie-Cockpit lassen sich die Energieverbräuche transparent visualisieren.

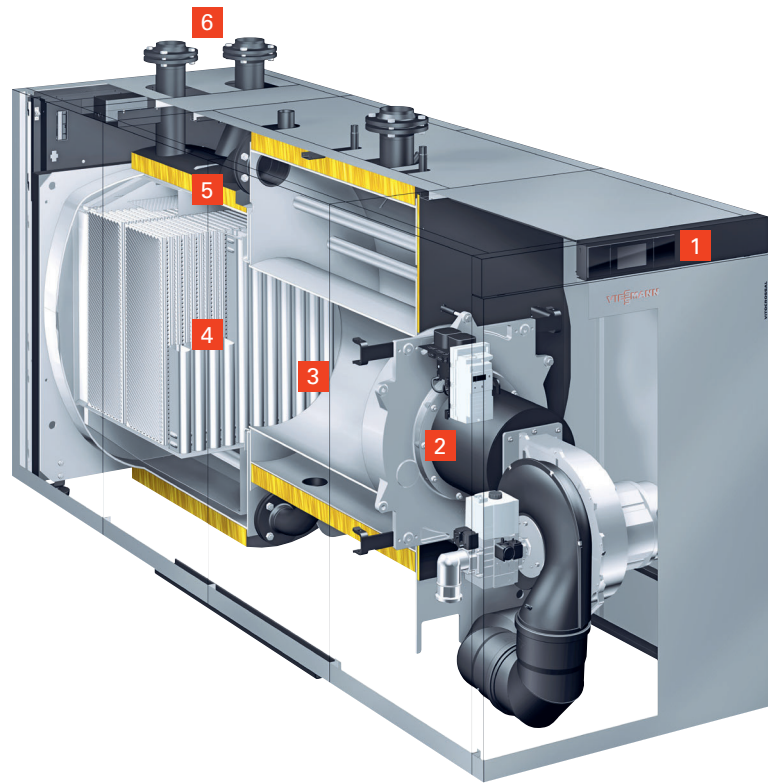
Schwenkbarer Brenner vereinfacht den Service

Der Vitocrossal 300 überzeugt nicht zuletzt mit höchstem Servicekomfort. Der vordere Teil der Kesselabdeckung wird mittels Gasdruckfeder leicht nach oben aufgeklappt. Die seitlichen Verkleidungen lassen sich aushängen und bieten so einen ungehinderten Zugang zum MatriX-Diskbrenner. Er lässt sich einfach zur Seite ausschwenken. Für Service und Wartung wird kein zusätzliches Werkzeug benötigt.

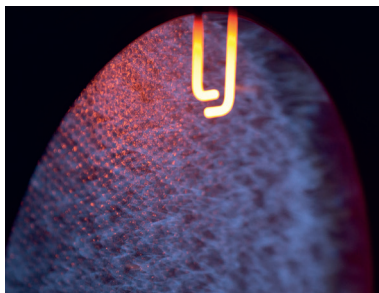
VITOCROSSAL 300

(Typ CRU)

- 1** Vitotronic Regelung mit Farb-Touch-Display und Inbetriebnahme-Assistenten
- 2** MatriX-Diskbrenner
- 3** Brennraum aus Edelstahl Rostfrei
- 4** Inox-Crossal-Wärmetauscherfläche
- 5** Hochwirksame Wärmedämmung
- 6** Zwei Rücklaufstutzen



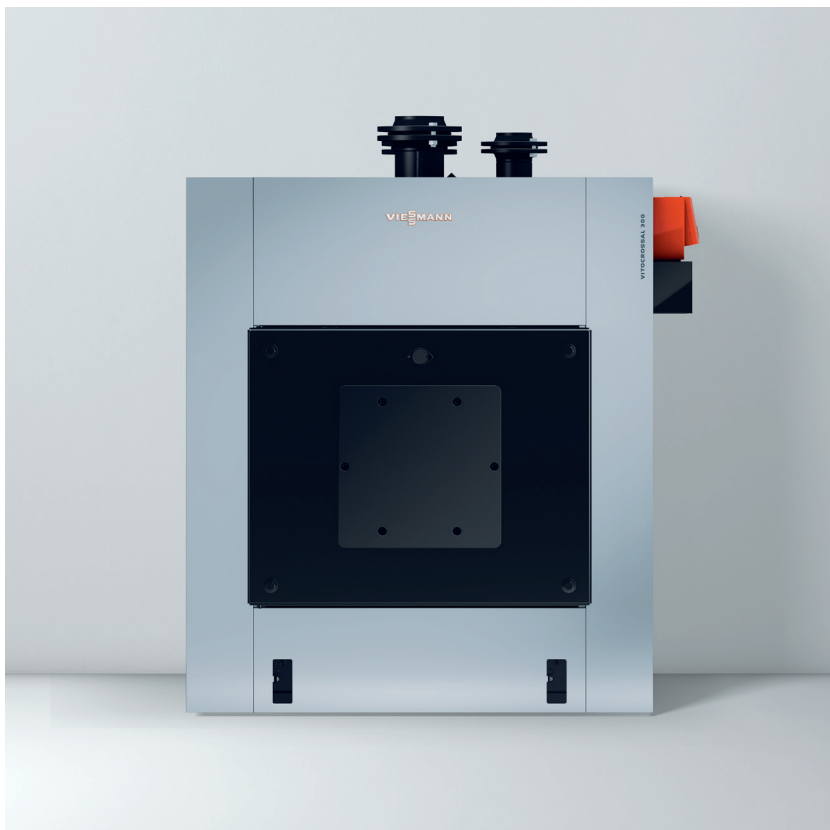
Vitotronic 200 – intuitive Bedienung über großes Farb-Touch-Display



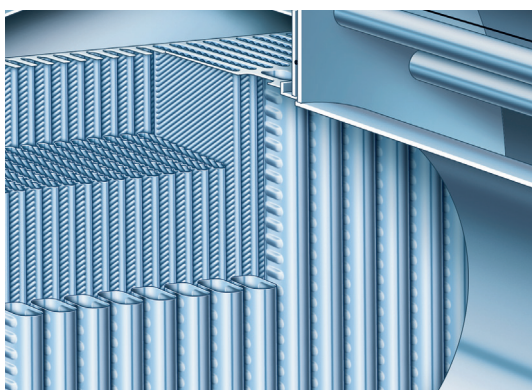
MatriX-Diskbrenner

Profitieren Sie von diesen Vorteilen

- + Gas-Brennwert-Unit: 800 und 1000 kW
- + Norm-Nutzungsgrad: bis 98 % (H_s)
- + MatriX-Diskbrenner für einen besonders geräuscharmen und wirtschaftlichen Betrieb mit einem Modulationsbereich bis 1:6
- + Für Gasarten E und Flüssiggas geeignet
- + Hohe Betriebssicherheit und lange Nutzungsdauer durch korrosionsbeständige Inox-Crossal-Wärmetauscherfläche aus Edelstahl Rostfrei
- + Hochwirksame Wärmeübertragung und hohe Kondensationsrate
- + Selbstreinigungseffekt durch glatte Edelstahloberfläche
- + Lange Brennerlaufzeiten durch hohen Modulationsbereich und hohen Wasserinhalt
- + Leiser raumluftabhängiger oder -unabhängiger Betrieb
- + Geringer Platzbedarf durch verkürzte Brennkammer und kompaktes Wärmetauschermodul
- + Einfache Wartung und Service durch schwenkbaren Brenner und Brennertür
- + Geringerer Stromverbrauch (kein Mindestvolumenstrom und keine Kesselkreis-pumpe aufgrund hohen Wasserinhalts)
- + Seriennmäßige Vitotronic Regelung mit Farb-Touch-Display und Energie-Cockpit
- + Integriertes WLAN für Service-Schnittstelle
- + Wirtschaftlicher und sicherer Betrieb der Heizungsanlage durch kommunikations-fähiges Regelungs-System Vitotronic, das im Zusammenhang mit Vitogate 300 (Zubehör) die Einbindung in Gebäudemanagement-Systeme ermöglicht
- + Schaltschrank Vitocontrol ist auf Anfrage lieferbar



Vitocrossal 300 (Typ CR3B)
787 bis 1400 kW



Inox-Crossal-Wärmetauscherfläche für hochwirksame
Wärmeübertragung und Kondensationsrate

Der Vitocrossal 300 (Typ CR3B) ist ein Spitzenprodukt unter den bodenstehenden Gas-Brennwertkesseln. Als Einkesselanlage im Leistungsbereich von 787 bis 1400 kW ist er der leistungsstärkste Brennwertkessel der Vitocrossal Serie. Damit ist er für Wohnanlagen genauso geeignet wie für Nahwärmenetze, größere öffentliche und gewerbliche Gebäude sowie industrielle Anlagen.

Geteilte Ausführung zur leichteren Einbringung

Die Konstruktion der Inox-Crossal-Wärmetauscherfläche ermöglicht die Leistungserweiterung des Vitocrossal 300 bis 1400 kW bei weiterhin moderaten Abmessungen und geringem Gewicht. Die geteilte Ausführung des Wärmetauscher-/Brennraum-Moduls erleichtert die Einbringung.

Die hochwirksame Wärmeübertragung und die hohe Kondensationsrate ermöglichen Norm-Nutzungsgrade bis 98 % (H_2). Diese Werte werden durch das Kreuzstromprinzip von Heizgas und Kesselwasser sowie die intensive Verwirbelung der Heizgase durch die Heizfläche erreicht.

Beim Vitocrossal 300 ist durch den zweiten Rücklaufstutzen eine für die Brennwertnutzung besonders günstige hydraulische Anbindung möglich. Der Gas-Brennwertkessel Vitocrossal 300 ist ab Werk mit Weishaupt oder ELCO Gas-Gebläsebrenner erhältlich.

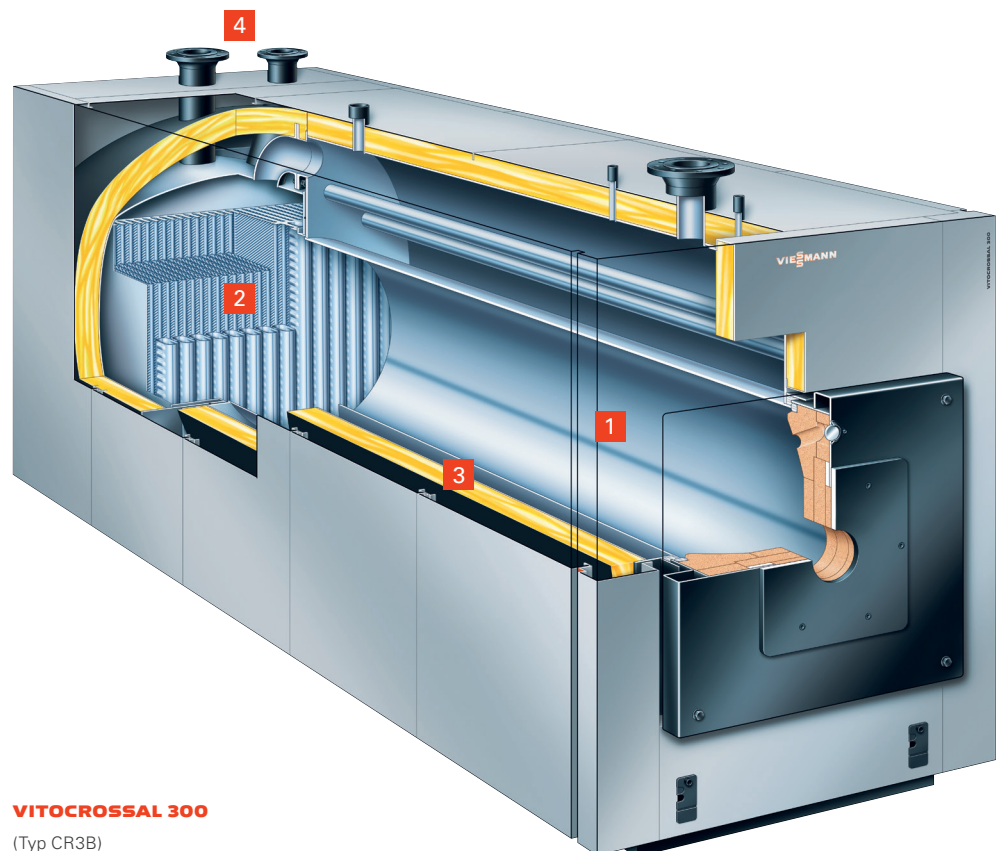
Komfortable und leistungsstarke Regelung Vitotronic

Die integrierte Vitotronic Regelung mit großem Farb-Touch-Display ist einfach und intuitiv zu bedienen. Eine Assistenzfunktion unterstützt die Inbetriebnahme.

Via Vitocom Schnittstelle kann der Kessel direkt mit Vitodata verbunden werden. Diese Möglichkeit eröffnet dem Fachbetrieb zusätzliche digitale Dienstleistungen, um die störungsfreie Funktion der Anlage zu gewährleisten. Das Service-Tool Vitosoft 300 kommuniziert direkt per WLAN. Über das Energie-Cockpit der Regelung lassen sich die Energieverbräuche transparent visualisieren.

Profitieren Sie von diesen Vorteilen

- + Gas-Brennwertkessel: 787 bis 1400 kW
- + Norm-Nutzungsgrad: bis 98 % (H_s)
- + Mit ELCO oder Weishaupt Gas-Gebläsebrenner erhältlich
- + Hohe Betriebssicherheit und lange Nutzungsdauer durch korrosionsbeständige Inox-Crossal-Wärmetauscherfläche aus Edelstahl Rostfrei
- + Glatte Edelstahloberfläche mit Selbstreinigungseffekt
- + Einfache Einbringung durch geteilte Ausführung
- + Zwei Rücklaufstutzen für eine brennwertoptimierte hydraulische Anbindung
- + Einfach zu bedienende Vitotronic Regelung mit Farb-Touch-Display
- + Integriertes WLAN für Service-Schnittstelle
- + Wirtschaftlicher und sicherer Betrieb der Heizungsanlage durch kommunikationsfähiges Regelungs-System Vitotronic, das im Zusammenhang mit Vitogate 300 (Zubehör) die Einbindung in Gebäudemanagement-Systeme ermöglicht
- + Schaltschrank Vitocontrol ist auf Anfrage lieferbar

**VITOCROSSAL 300**

(Typ CR3B)

- 1** Brennraum aus Edelstahl Rostfrei
- 2** Inox-Crossal-Wärmetauscherfläche
- 3** Hochwirksame Wärmedämmung
- 4** Zwei Rücklaufstutzen



Vitocrossal 200 (Typ CIB)
80 bis 318 kW,
als Doppelkessel bis 636 kW



Einfache Kaskadenlösung von 400 bis 636 kW in einem Gehäuse

Vitocrossal 200 (Typ CIB) ist eine universell einsetzbare Gas-Brennwert-Unit mit einer Leistung von 80 bis 318 kW, auch erhältlich als Doppelkesselanlage bis 636 kW in einem Gehäuse. Mit dem sehr guten Preis-Leistungs-Verhältnis ist die Heizzentrale eine besonders wirtschaftliche Lösung für Wohngebäude und Gewerbebetriebe. Sie verfügt über die weiterentwickelten Inox-Crossal-Wärmetauscherflächen mit einem robusten Matrix-Zylinderbrenner. Der Modulationsbereich bis 1:5 steht in Verbindung mit dem hohen Wasserinhalt für lange Brennerlaufzeiten und sparsamen Energieverbrauch.

Komplett und kompakt

Vitocrossal 200 ist ohne Verkleidung lediglich 680 mm breit und empfiehlt sich damit auch zur Modernisierung. Gerade beim Austausch von Altanlagen ist vielfach mit engen Einbringverhältnissen zu rechnen.

Der Wärmeerzeuger kann als komplette Einheit oder mit separat angelieferten Einzelkomponenten bestellt werden. Als komplette Unit ist er ab Werk verkabelt, vormontiert und geprüft. Dadurch verringern sich Installationszeit und -aufwand. Eine Einbringung ohne Hebezeuge direkt von der Palette ist bei ebenerdiger Einbringung möglich, denn es befinden sich Rollen am Kessel und eine Rampe an der Palette.

Verbrennungsregelung Lambda Pro Control senkt Kosten

Die integrierte Verbrennungsregelung Lambda Pro Control passt den Brenner automatisch an die Erdgasart (E, LL) an und gewährleistet eine gleichbleibend hohe und effiziente Verbrennungsqualität mit geringen Emissionen. Vitocrossal 200 lässt sich raumluftabhängig oder -unabhängig betreiben.

Vitocrossal 200 ist bereits für eine Beimischung von bis zu 20 % Wasserstoff vorbereitet. Die Verbrennungsregelung Lambda Pro Control stellt dann den Brennwertkessel automatisch auf den angebotenen Brennstoff ein.

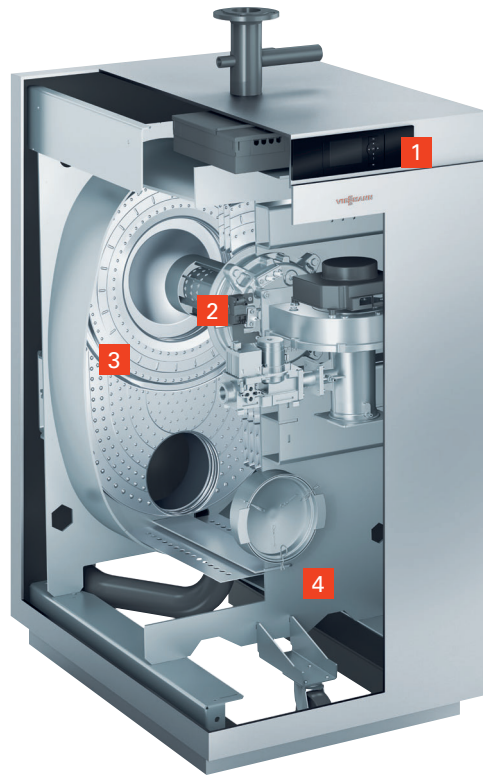
VITOCROSSAL 200
80 bis 318 kW,
als Doppelkessel bis 636 kW

**Bewährte Vitotronic
Regelung**

Die integrierte Vitotronic Regelung erlaubt eine schnelle Inbetriebnahme und einfache Bedienung. Mit Vitocom (optional) lässt sich der Kessel, wie bereits von anderen Viessmann Kesseln bekannt, komfortabel per App über das Internet steuern.

**Ausgereifte
Brennwerttechnik**

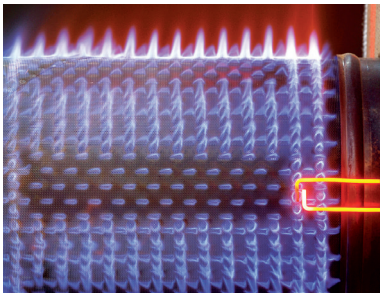
Die Konstruktion der Wärmetauscherflächen ermöglicht minimale Abmessungen bei geringem Gewicht. Die Wärmetauscherfläche aus Edelstahl Rostfrei bietet gute Voraussetzungen für die Brennwertnutzung. Die glatte Edelstahlheizfläche lässt das in der Brennwertnutzung anfallende Kondenswasser einfach nach unten abfließen. Das bewirkt in Verbindung mit der glatten Edelstahloberfläche einen permanenten Selbstreinigungseffekt – was den hohen Nutzungsgrad auf Dauer sicherstellt, die Nutzungsdauer erhöht und den Wartungsaufwand verringert.



VITOCROSSAL 200
(Typ CIB)

- 1 Kesselregelung Vitotronic 200
- 2 Matrix-Zylinderbrenner mit Lambda Pro Control Verbrennungsregelung
- 3 Weiterentwickelte Inox-Crossal-Wärmetauscherflächen
- 4 Hochwirksame Wärmedämmung

 | H₂ READY · 20%



Matrix-Zylinderbrenner

Profitieren Sie von diesen Vorteilen

- + Gas-Brennwert-Unit: 80 bis 318 kW
- + Einfache Doppelkessellösung von 240 bis 636 kW in einem Gehäuse
- + Norm-Nutzungsgrad: bis 98 % (H_g)
- + Modulierender Matrix-Zylinderbrenner (1:5) mit hoher Nutzungsdauer durch Edelstahl-Matrix-Gewebe – unempfindlich bei hoher Temperaturbelastung
- + Für Erdgas (E, LL)
- + Geringe Abmessungen für leichte Einbringung – nur 680 mm breit
- + Schnelle und einfache Montage dank verkabelter und vormontierter Komponenten
- + Selbstreinigender Inox-Crossal-Wärmetauscher für gleichbleibend hohe Effizienz
- + Lambda Pro Control Verbrennungsregelung sichert konstant hohe Effizienz bei wechselnden Gasqualitäten
- + Gute Zugänglichkeit aller Bauteile für hohe Service- und Wartungsfreundlichkeit
- + Leiser Betrieb durch integrierten Matrix-Zylinderbrenner
- + Bewährte Vitotronic Regelung mit Menüführung und Klartext-Anzeige
- + Optionale Schnittstelle Vitocom zur Regelung über das Internet
- + Platzsparend und kompakt, ideal bei schwierigen Einbringbedingungen durch integrierte Rollen und abgestimmte Verpackung
- + Schaltschrank Vitocontrol ist auf Anfrage lieferbar
- + Vitocrossal 200 ist auf einen Betrieb mit 20 % Wasserstoffanteil im Erdgas vorbereitet



VITOCROSSAL 300 (Typ CRU)

Nenn-Wärmeleistung				
bei Heizwassertemperatur 50/30 °C	kW	137 – 800		171 – 1000
Nenn-Wärmeleistung				
bei Heizwassertemperatur 80/60 °C	kW	125 – 750		156 – 938
Abmessungen				
Länge	mm	3187		3389
Breite	mm	1060		1060
Höhe	mm	1676		1676
Gewicht				
	kg	1435		1492
Inhalt Kesselwasser				
	l	827		972



VITOCROSSAL 300 (Typ CR3B)

Nenn-Wärmeleistung					
bei Heizwassertemperatur 50/30 °C	kW	787	978	1100	1400
Nenn-Wärmeleistung					
bei Heizwassertemperatur 80/60 °C	kW	720	895	1006	1280
Abmessungen					
Länge	mm	3021	3221	3338	3688
Breite mit Regelung	mm	1281	1281	1463	1463
Höhe	mm	1550	1550	1550	1550
Gewicht					
	kg	1553	1635	1980	2185
Inhalt Kesselwasser					
	l	1407	1552	1558	1833



Vitotronic Regelungen sichern mit einem durchdachten elektronischen Management den wirtschaftlichen Betrieb der Heizungsanlage.



Multivalente Systemsteuerung Vitocontrol 200-M

Wirtschaftliches Energiemanagement für alle Anlagengrößen

Das kommunikationsfähige Regelungs-System Vitotronic ist das elektronische Herzstück für den wirtschaftlichen und sicheren Betrieb der Heizungsanlage. Auf der Frontseite der Kessel fällt das Farb-Touch-Display sofort ins Auge.

Breites Regelungsprogramm für Mittelkessel

Für die Mittelkessel steht ein breites Regelungsprogramm zur Verfügung. Neben den integrierten Regelungen, beispielsweise beim Gas-Brennwertkessel Vitocrossal 300 (Typ CM3C), gibt es Varianten, die in bewährter Weise auf der Oberseite des Kessels montiert werden können:

- Vitotronic 100 als Konstant-Kesselregelung
- Vitotronic 200 als witterungsgeführte Einkesselregelung
- Vitotronic 300 als witterungsgeführte Kesselregelung mit integrierter Kaskadenfunktion

Alle Versionen verfügen über ein integriertes WLAN-Interface (außer Vitocrossal 200, Typ CIB) für Service und Fernbedienung. Eine Mischer-Erweiterung für zwei gemischte Heizkreise ist im Lieferumfang der Vitotronic 300 enthalten und für die Vitotronic 200 als Zubehör erhältlich.

Integrierte Kaskadenregelung

Die in der Vitotronic 300 integrierte Kaskadensteuerung für bis zu acht Wärmeerzeuger erleichtert die Einrichtung und den Betrieb von Mehrkesselanlagen. Auf dem übersichtlichen Farb-Display wird der jeweilige Betriebszustand jedes einzelnen Kessels angezeigt.

Komfortable Heizkreisregelung

Die Heizkreisregelung Vitotronic 200-H ist eine witterungsgeführte Heizkreisregelung für drei Heizkreise mit Mischer. Für eine größere Zahl können bis zu 32 Vitotronic 200-H über LON-Technologie angeschlossen werden. Damit lassen sich Anlagen mit bis zu 96 Heizkreisen problemlos regeln.

Multivalente Systemsteuerung Vitocontrol

Vitocontrol ist eine leistungsstarke Systemsteuerung mit grafischer Oberfläche. Sie stellt alle Leistungs- und Verbrauchsdaten eines Energiesystems dar und lässt sich individuell anpassen. Vitocontrol 200-M ist für den Betrieb von bi- und trivalenten Heizungsanlagen mit bis zu vier Wärmeerzeugern unterschiedlicher Kombinationen aus Öl-/Gas-Heizkesseln, Blockheizkraftwerken und Festbrennstoffkesseln geeignet.

Profitieren Sie von diesen Vorteilen

- + Reduzierung von Montageaufwand und Zeit durch Inbetriebnahme-Assistenten
- + Einfache Anlagenbedienung über intuitives Bedienteil mit Farb-Touch-Display
- + Brenner-Entriegelung über Bedienteil
- + WLAN-Schnittstelle für die Kommunikation mit Service-Tool Vitosoft 300 (SID1)
- + Integrierte Kaskadensteuerung für bis zu acht Einzelkessel
- + Energie-Cockpit zur Anzeige von Energieverbräuchen
- + Schnittstelle Vitogate 300 für übergeordnete Gebäudeleittechnik (GLT)



Internet-Datenkommunikation erlaubt jederzeit das Monitoring einer Energiezentrale sowie die Änderung von Parametern für einen effizienten Betrieb.

Ob große Wohnanlage oder Nutzgebäude: Die Viessmann Kommunikations-Systeme bieten intelligente Lösungen für die Datenkommunikation mit Heizsystemen und Haustechnik – optimal abgestimmt auf die unterschiedlichen Anforderungen von Heizungsbetreibern, Fachbetrieben oder Wärmeversorgern.

Intelligente Lösungen zur Kommunikation

Vitodata 300

Vitocom 300 mit Vitodata 300 sind für das professionelle Monitoring größerer Wohnobjekte oder Nutzgebäude geeignet: Die Tools sind konzipiert für Wärmeversorger, Contractoren und Stadtwerke, die auf eine schnelle und sichere Kontrolle, Wartung und Optimierung des Heizbetriebs Wert legen.

Zu den umfangreichen Bedienfunktionen zählen die Einstellung von Schaltzeiten, Betriebs- und Ferienprogramm, Vorgabe von Sollwerten (Niveau/Neigung), Abfrage von Betriebszuständen und Temperaturen sowie die Einstellung von Codierungen. Zusätzlich können die Energieverbräuche dargestellt und zur Abrechnung verwendet werden.

Störungen werden wahlweise als SMS, Fax oder E-Mail über den integrierten Dienstplan an den zuständigen Servicetechniker weitergeleitet.

Vitocom 300 LAN

Die LAN-Version der Vitocom 300 macht eine Datenübertragung über DSL/Ethernet-Netze möglich. Die hierbei verwendete Datenverschlüsselung garantiert ein Höchstmaß an Datensicherheit.

Vitogate 300 Schnittstelle für die Gebäudeautomation

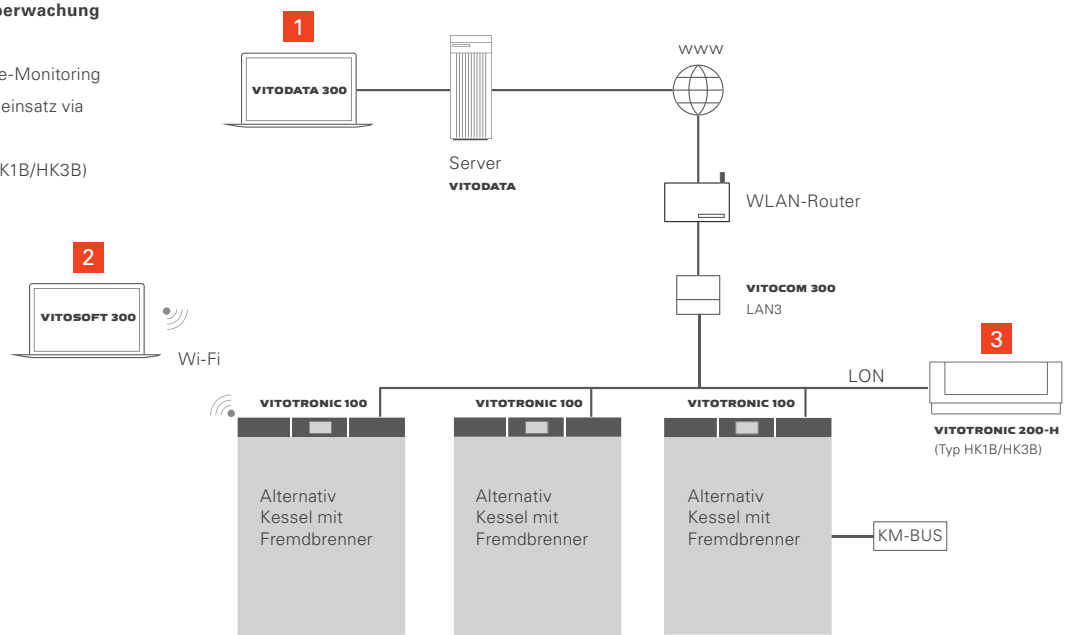
Vitogate 300 ist eine Lösung für die Anbindung von Heizkesseln und Wärmepumpen an eine übergeordnete Gebäudeleittechnik (GLT) via standardisiertem BACnet- oder Modbus-Protokoll. Über das Gateway kann die Heizungsanlage

mit allen relevanten Komponenten und Betriebsparametern in der Leitwarte visualisiert und von dort aus bedient werden.

Anlagenbetreiber haben damit die Möglichkeit, sich über den aktuellen Zustand ihrer Heizungsanlage zu informieren und Einstellungen wie zum Beispiel Sollwert-Vorgaben für Raumtemperaturen vorzunehmen.

Mehrkesseanlage – Basisfunktionen für Konnektivität und Fernüberwachung

- 1 Vitodata 300 zum Online-Monitoring
- 2 Vitosoft 300 für Serviceeinsatz via WLAN an der Anlage
- 3 Vitotronic 200-H (Typ HK1B/HK3B)





Academy

Die Viessmann Academy in Allendorf

Partnerschaft mit starken Perspektiven – attraktive Dienstleistungsangebote für unsere Marktpartner

Neben dem Komplettangebot innovativer und zukunftsweisender Heiztechnik von hoher Qualität und Zuverlässigkeit ist für Viessmann eine enge Partnerschaft mit dem Heizungsfachhandwerk und seinen Organisationen die Basis für den nachhaltigen Erfolg am Markt.

Industrie und Handwerk müssen partnerschaftlich zusammenarbeiten und die sich bietenden Chancen gemeinsam nutzen. Attraktive Dienstleistungen rund um das Produkt werden dabei für Hersteller und Handwerk immer bedeutender.

Viessmann bietet ein umfassendes Angebot, von dem das Fachhandwerk profitiert.

Technik allein ist aber nicht alles. Die langjährige Nachbetreuung sowie die garantierte Ersatzteilversorgung sind von großer Wichtigkeit. Dafür sorgt der Viessmann Kundendienst – auf Wunsch auch mit Wartungsvertrag.

Das Dienstleistungsangebot von Viessmann zur Unterstützung des Fachhandwerks hat Tradition.

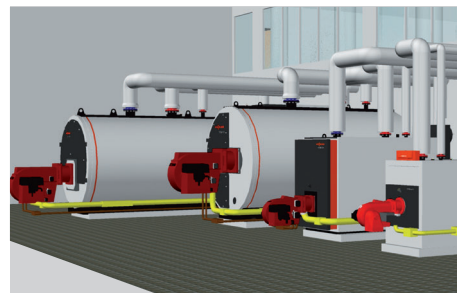
Alles aus einer Hand

Viessmann bietet alle Voraussetzungen für eine lösungsorientierte Zusammenarbeit:

- Beratung – umfassend und kompetent
- Planungssoftware Vitodesk – das vollständige Programmpaket zur Planung und Berechnung von Heizungsanlagen mit 3-D-Heizraumplanung inklusive Präsentations- und Visualisierungsfunktionen
- Fertigung nach länderspezifischen Anforderungen mit kurzen Lieferzeiten
- Ausrüstung – sicherheitstechnisches Zubehör
- Schulung und Einweisung im Informationscenter
- Einbringung mit eigenem Kranwagen und fachkundigen Mitarbeitern
- Weltweite Inbetriebnahme durch Fachingenieure
- Service durch qualifizierten technischen Dienst
- Verantwortung für die Umwelt – Viessmann ist nach dem Öko-Audit EN ISO 14001 und EMAS zertifiziert. Dieses schließt den gesamten Prozess von der Herstellung bis zur Entsorgung mit ein.



Anlieferung eines Kessels auf der Baustelle



3-D-Heizraumplanung



Alle Viessmann Produkte erfüllen hohe Umweltstandards und sind durch EMAS zertifiziert.

Viessmann Deutschland GmbH
35107 Allendorf (Eder)
Telefon 06452 70-0
www.viessmann.de
A Carrier Company